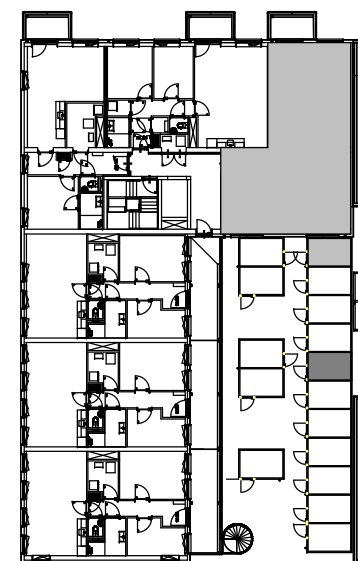
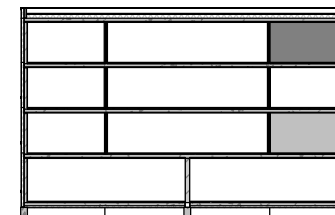
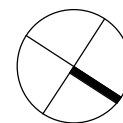


plattegrond type G 1-3



RENVOOI

- | | | | |
|-------|--------------------------|----|----------------------------|
| wtw | wtw (warmteterugwinning) | vw | vaatwasser |
| wp | warmtepomp | kk | koelkast |
| wm | wasmachine | vv | vloerverwarming |
| wd | wasdroger | kt | kooktoestel |
| • tel | telefoon aansluitpunt | | elektrische radiator |
| • cai | cai aansluitpunt | | vrij te houden vluchtroute |



1e verdieping
3e verdieping

Complex nr :	Holenkwartier 15A
Tekening nr :	1-1.5
Adres :	Johan Ridderikhoffstraat 5 en 17
Woningtype :	Type G 1-3
Schaal :	1 : 100
Formaat :	A4