

Info

'Maak van uw huis uw thuis!'

Wij vinden het belangrijk dat u uw woning aan uw wensen aan kunt passen. Zodat u fijn woont.

Toestemmingsoverzicht Zelf Aangebrachte Veranderingen

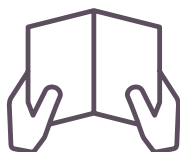
Wilt u iets veranderen in of aan uw woning? Dan is het belangrijk om vooraf te weten of u toestemming van ons nodig heeft voor deze verandering.

Samen maken we dan duidelijke afspraken over de kwaliteitseisen en de te gebruiken materialen. Is er geen toestemming nodig? Ook dan moet de verandering aan de kwaliteitseisen voldoen. Deze vindt u op [intermaris.nl/kwaliteitseisen](https://www.intermaris.nl/kwaliteitseisen). Lees in deze flyer waar u toestemming voor nodig heeft en waarvoor niet.



Mag blijven

De verandering mag blijven. Intermaris neemt deze over als het voldoet aan de door ons gestelde voorwaarden en kwaliteitseisen. De verandering behoort vervolgens tot de standaard voorzieningen van de woning. Soms is een vergoeding mogelijk.



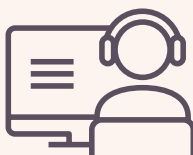
Speciale voorwaarden

Voor sommige veranderingen gelden speciale voorwaarden. Lees deze goed voordat u een verandering aanvraagt.



Mag niet blijven

Gaat u verhuizen? Dan moet de verandering verwijderd worden of worden meegenomen. De kosten voor het herstel is voor de huurder. Bij een aantal veranderingen maken wij een uitzondering: hiervoor geldt dat deze **alleen** mogen achterblijven als een nieuwe huurder deze wil overnemen. Is er geen nieuwe huurder dan moeten ze altijd worden verwijderd.



Heeft u vragen?

Bel of mail ons dan via 088 25 20 100 of info@intermaris.nl

Verandering	Is het toegestaan?	Toestemming nodig?	Mag het blijven?	Let op! Speciale voorwaarden	Let op! Speciale voorwaarden
Muren					
Granol, sierpleister en structuurverf.	ja	nee	ja	Maximale korrelgrootte van 2 millimeter.	
Kurk of tapijt op muren	nee	n.v.t.	n.v.t.		
Lambrisering, schroten, strips en wandpanelen.	ja	nee	nee	Steenstrips en PVC-schroten zijn niet toegestaan.	
Muur verwijderen, plaatsen of verplaatsen	ja	ja	ja		
Muur verwijderen in badkamer of toilet	nee	n.v.t.	n.v.t.		
Muur verwijderen tussen woon- en slaapkamer	nee	n.v.t.	n.v.t.		
Schoorsteen verwijderen	ja	ja	ja		
Vaste kast verwijderen	ja	ja	ja		

Verandering	Is het toegestaan?	Toestemming nodig?	Mag het blijven?	Let op! Speciale voorwaarden	Let op! Speciale voorwaarden
Vloer					
Gietvloer	ja	ja	ja		<p>Verwijderen van asbesthoudend zeil is niet toegestaan. Dit doet Intermaris.</p> <p>Is uw woning vóór 1994 gebouwd? Dan bevat uw woning mogelijk asbest. Wilt u weten of uw zeil asbest bevat? Neem dan contact met ons op.</p>
Laminaat, parket of PVC	ja	nee	nee	Hier moet altijd een ondervloer van minimaal 10 decibel geluiddempend onder gelegd worden.	
Linoleum, marmoleum of kurk	ja	nee	nee		
Plavuizen eengezinswoningen	ja	ja	nee	Alleen toegestaan in eengezinswoningen op de bagane grond. Niet in appartementen.	
Tapijt/vinyl	ja	nee	nee		

Verandering	Is het toegestaan?	Toestemming nodig?	Mag het blijven?	Let op! Speciale voorwaarden	Let op! Speciale voorwaarden
Plafond					
Behang of tapijt	nee	n.v.t.	n.v.t.		
Gipsplaten	ja	ja	ja		
Houten balken	ja	ja	ja		
Inbouwspots	ja	nee	nee		
Ornamenten	ja	nee	nee		
Polystyreen (piepschuim) platen, balken of tegels	nee	n.v.t.	n.v.t.		
Schroten	ja	nee	nee	PVC-schroten zijn niet toegestaan vanwege brandgevaar.	
Spanplafond	nee	n.v.t.	n.v.t.		
Verlaagd plafond/ systeemplafond	ja	ja	nee		

Verandering

Is het toegestaan?

Toestemming nodig?

Mag het blijven?

Let op!

Speciale voorwaarden

Let op!

Speciale voorwaarden

Isolatie

Gevel-, dak- of vloerisolatie

ja

ja

ja

Tochtstrippen

ja

nee

ja

Voorzetwanden

ja

ja

ja

Verandering

Is het toegestaan?

Toestemming nodig?

Mag het blijven?

Let op!

Speciale voorwaarden

Let op!

Speciale voorwaarden

Keuken

Aanrechtblad of kastdeurtjes veranderen

ja

nee

ja

Aansluiting voor elektrisch koken

ja

nee

ja

Dit is maatwerk. Neem contact met ons op. Lees hier meer over overstappen naar elektrisch koken: naar www.intermaris.nl/elektrisch-koken.

Afzuigkap

ja

ja

ja

Een afzuigkap met motor mag **nooit** worden aangesloten op het kanaal van de mechanische ventilatie. Hierdoor raakt het ventilatiesysteem in het woongebouw verstoord.

Apparatuur inbouwen

ja

nee

nee

Close-in-boiler/keukenboiler plaatsen

ja

ja

nee

Keuken(kastjes) uitbreiden of veranderen

ja

ja

ja

Nieuwe of extra keukenkastjes moeten bij de rest van de keuken passen.

Keukenkraan vervangen

ja

nee

nee

Kokendwaterkraan

ja

nee

nee

Tegelwerk uitbreiden of veranderen

ja

ja

ja

Nieuwe tegels moeten bij de rest van de keuken passen.

Vaatwasseraansluiting plaatsen

ja

ja

ja

Een vaatwasser moet altijd op een eigen elektagroep geplaatst worden.

Verandering

Is het toegestaan?

Toestemming nodig?

Mag het blijven?

Let op!

Speciale voorwaarden

Let op!

Speciale voorwaarden

Verwarming

Verandering	Is het toegestaan?	Toestemming nodig?	Mag het blijven?	Let op! Speciale voorwaarden	Let op! Speciale voorwaarden
CV-installatie aanbrengen	ja	ja	ja	Verandert u iets aan een installatie? Dan moet dit altijd uitgevoerd worden door een erkend installatiebedrijf. Na de uitvoering vragen wij van u een keuringsrapport.	
CV-ketel aanbrengen (HR)	ja	ja	ja		
CV-ketel of stadsverwarmingsunit verwijderen	nee	n.v.t.	n.v.t.		
Extra (design) radiator plaatsen	ja	ja	ja		
Houtkachel plaatsen	ja	ja	nee		
Gevelkachel plaatsen	nee	n.v.t.	n.v.t.		
(Hybride) warmtepomp aanbrengen	ja	ja	ja	Wij wijzen uw aanvraag af als wij er redenen voor hebben.	
Open haard	ja	ja	nee		
Radiator verplaatsen, vervangen of verwijderen	ja	ja	ja		
Slimme thermostaat plaatsen	ja	ja	nee		
Thermostaatkraan radiator plaatsen	ja	nee	ja		
Vloerverwarming	ja	ja	ja	Let op: dit is maatwerk. Neem contact met ons op.	
Voorzethaard plaatsen (elektrisch)	ja	nee	nee		

Verandering

Is het toegestaan?

Toestemming nodig?

Mag het blijven?

Let op!

Speciale voorwaarden

Let op!

Speciale voorwaarden

Apparaten, installaties en leidingen

Verandering	Is het toegestaan?	Toestemming nodig?	Mag het blijven?	Let op! Speciale voorwaarden	Let op! Speciale voorwaarden
Gasleiding aanbrengen	nee	n.v.t.	n.v.t.		
Gasleiding verwijderen	ja	ja	ja		
Close-in-boiler/keukenboiler plaatsen	ja	ja	nee	Verandert u iets aan een installatie? Dan moet dit altijd uitgevoerd worden door een erkend installatiebedrijf.	Na de uitvoering vragen wij van u een keuringsrapport.
Mechanische ventilatie plaatsen	ja	ja	ja		
Schotelantenne of zendantenne plaatsen	ja	ja	nee	U mag alleen een schotelantenne plaatsen als er geen CAI aanwezig is.	Een schotelantenne mag alleen aan de achterkant van de woning geplaatst worden.
Vaste airco plaatsen	ja	ja	nee	Dit is maatwerk. Neem contact met ons op. Lees hier meer over airco plaatsen op www.intermaris.nl/airco .	

Verandering

Is het toegestaan?

Toestemming nodig?

Mag het blijven?

Let op!

Speciale voorwaarden

Let op!

Speciale voorwaarden

Apparaten, installaties en leidingen

Verplaatsen van energiemeters en watermeters

nee

n.v.t.

n.v.t.

Let op: u mag dit niet zelf doen. Watermeters verplaatsen gaat via PWN, energiemeters verplaatsen via de netbeheerder.

Zonnepanelen plaatsen

ja

ja

ja

Let op: dit is maatwerk. Neem contact met ons op.

Verandering

Is het toegestaan?

Toestemming nodig?

Mag het blijven?

Let op!

Speciale voorwaarden

Let op!

Speciale voorwaarden

Elektra en verlichting

Aansluiting voor elektrisch koken

ja

ja

ja

Dit is maatwerk. Neem contact met ons op. Lees hier meer over overstappen naar elektrisch koken.: www.intermaris.nl/elektrisch-koken.

Aansluitpunt buitenverlichting plaatsen

ja

ja

ja

Elektra in garage/berging aanbrengen

ja

ja

ja

Elektrische raamventilator in flatgebouw

nee

n.v.t.

n.v.t.

Meterkast verplaatsen of verwijderen

nee

n.v.t.

n.v.t.

Stopcontact of schakelaars toevoegen

ja

ja

ja

Stopcontact of schakelaars veranderen

ja

nee

ja

Vaatwasseraansluiting plaatsen

ja

ja

ja

Een vaatwasser moet altijd op een eigen elekdragroep geplaatst worden.

Verplaatsen van energiemeters en watermeters

nee

n.v.t.

n.v.t.

Let op: u mag dit niet zelf doen. Watermeters verplaatsen gaat via PWN, energiemeters verplaatsen via de netbeheerder.

Wasdrogeraansluiting plaatsen

ja

ja

ja

Een wasdroger moet altijd op een eigen elekdragroep geplaatst worden.

Wasmachineaansluiting plaatsen

ja

ja

ja

Een wasmachine moet altijd op een eigen elekdragroep geplaatst worden.

Verandering

Is het toegestaan?

Toestemming nodig?

Mag het blijven?

Let op!
Speciale voorwaarden

Let op!
Speciale voorwaarden

Deuren, kozijnen en ramen

Binnendeur of binnenkozijn veranderen of vervangen	ja	ja	ja		
Binnendeur of binnenkozijn weghalen	ja	ja	ja		
Dakkapel of dakraam plaatsen achterkant woning	ja	ja	ja		
Dakkapel of dakraam plaatsen voorkant woning	ja	ja	ja	Hiervoor moet u vooraf een vergunning aanvragen bij de gemeente waarin u woont.	
Dakkapel als de zolder een onbenoemde ruimte is	nee	n.v.t.	n.v.t.		
Deur- of raamhorren plaatsen	ja	nee	nee		
Deurkrukken vervangen	ja	nee	nee		
Extra raam in de gevel plaatsen	ja	ja	ja		
Glas in lood of sierglas in woning plaatsen	ja	nee	nee	Let op: Het is niet toegestaan om glas in lood of sierglas in buitenramen te plaatsen.	
Harmonicadeur plaatsen	ja	ja	nee		
Inbraakwerende voorzieningen plaatsen	ja	ja	ja		
Kattenluik in normale deur	ja	ja	nee		
Kattenluik in brandwerende deur	nee	n.v.t.	n.v.t.		
Kozijn dichtmaken	ja	ja	ja		
Openslaande tuindeuren	ja	ja	ja		
Schuifdeur- of schuifwand plaatsen in de woning	ja	ja	ja		
Vensterbank plaatsen of vervangen	ja	ja	ja	Verwijderen van asbesthoudende vensterbanken is niet toegestaan. Dit doet Intermaris.	Is uw woning vóór 1994 gebouwd? Dan bevat uw woning mogelijk asbest. Wilt u weten of uw vensterbank asbest bevat? Neem dan contact met ons op.
Vluchtwegdeur dichtmaken	nee	n.v.t.	n.v.t.		

Verandering

Is het toegestaan?

Toestemming nodig?

Mag het blijven?

Let op!
Speciale voorwaarden

Let op!
Speciale voorwaarden

Badkamer en toilet

Badombouw	ja	ja	ja	Een badombouw moet een inspectieluik hebben.	
Douchebak-, wand- of cabine plaatsen	ja	ja	nee		
Douchekraan plaatsen	ja	nee	nee		

Verandering

Is het toegestaan?	Toestemming nodig?	Mag het blijven?	Let op! Speciale voorwaarden	Let op! Speciale voorwaarden
--------------------	--------------------	------------------	---------------------------------	---------------------------------

Badkamer en toilet

Douchekop-, stang- of slang vervangen	ja	nee	nee		
Extra fonteintje of wasbak plaatsen	ja	ja	ja		
Ligbad of zitbad plaatsen	ja	ja	ja		
Samentrekken van douche- en toiletruimte	nee	n.v.t.	n.v.t.		
Stalen bad	ja	ja	ja	Een stalen bad moet geaard zijn.	
Toilet vervangen (duoblok, verhoogd of hangende toilet)	ja	ja	ja		
Tegels toilet of badkamer vervangen	ja	ja	ja	Tegels moeten een neutrale kleur hebben.	
Tegels en voegen schilderen	nee	n.v.t.	n.v.t.		
Tegels overtegelen	nee	n.v.t.	n.v.t.		
Tweede toilet plaatsen	ja	ja	ja		
Wastafel slaapkamer weghalen	ja	ja	ja		
Wastafel vervangen	ja	ja	ja		

Verandering

Is het toegestaan?	Toestemming nodig?	Mag het blijven?	Let op! Speciale voorwaarden	Let op! Speciale voorwaarden
--------------------	--------------------	------------------	---------------------------------	---------------------------------

Tuin en bestrating

Let op! Voor aanpassingen in de voortuin en achtertuin moet rekening gehouden worden met de gemeentelijke Algemeen Plaatselijke Verordening. Dit geldt ook voor schuttingen en tuinhuisen.

Bestrating (verwijderbaar) veranderen of uitbreiden	ja	nee	ja	De bestrating mag nooit meer dan 50 procent van het tuinoppervlak zijn.	Niet verwijderbare bestrating is nooit toegestaan.
Bestrating (niet verwijderbaar) aanbrengen	nee	n.v.t.	n.v.t.		
Bomen of hoge struiken plaatsen	ja	nee	ja	Bomen en struiken mogen niet boven, over of onder de openbare weg groeien.	Bomen of struiken mogen achterblijven zolang ze gebouwen niet beschadigen en geen overlast aan anderen geven.
Buitenkraan plaatsen	ja	ja	ja	Een buitenkraan moet een aftappunt en beluchting hebben.	
Fontein plaatsen	ja	ja	ja		
Gemetselde terrashaard of barbecue	ja	ja	nee		
Heg plaatsen	ja	nee	ja		

Verandering

	Is het toegestaan?	Toestemming nodig?	Mag het blijven?	Let op! Speciale voorwaarden	Let op! Speciale voorwaarden
Tuin en bestrating					
Ophogen tuin	ja	ja	ja	De tuin mag maximaal 50 centimeter worden opgehoogd.	En u mag maximaal de helft van de oppervlakte van de tuin ophogen.
Schutting achtertuin plaatsen	ja	nee	ja	Een schutting in de achtertuin mag nooit hoger dan twee meter zijn. In de voortuin is dat één meter.	Schuttingen moeten uit één soort hout bestaan.
Schutting voortuin plaatsen	ja	ja	ja		
Tuinhuis of veranda plaatsen	ja	ja	ja	Tuinhuizen moeten uit één soort hout bestaan.	
Vaste planten of struiken plaatsen	ja	nee	ja		
Vijver plaatsen	ja	ja	nee		
Zitkuil plaatsen	nee	n.v.t.	n.v.t.		

Verandering

	Is het toegestaan?	Toestemming nodig?	Mag het blijven?	Let op! Speciale voorwaarden	Let op! Speciale voorwaarden
Overig					
Carport plaatsen	ja	ja	nee		
Dakterras (uitbreiden)	nee	n.v.t.	n.v.t.		
Dierenverblijf plaatsen	ja	ja	nee	Dierenverblijven (bijvoorbeeld een stal, duiventil of kippenren) in of op de woning zijn nooit toegestaan.	Overleg voordat u een dierenverblijf plaatst altijd met onze afdeling Leefbaarheid.
Garage of (extra) berging plaatsen	ja	ja	ja		
Jacuzzi of sauna plaatsen	ja	ja	nee		
Overkapping, serre of pergola plaatsen	ja	ja	ja		
Vaste trap (naar zolder) plaatsen	ja	ja	ja	Is de zolder geen officiële (slaap)kamer (onbenoemde ruimte)? Dan mag u geen vaste trap naar zolder plaatsen.	
WMO-aanpassingen (klein) bijvoorbeeld wandbeugels	ja	nee	ja		
WMO-aanpassingen (groot) bijvoorbeeld trapliften	ja	ja	ja		
Woning uitbouwen	ja	ja	ja		
Zonnescherm, zonneluifel of rolluik	ja	ja	nee		

**Vestiging
Hoorn** (hoofdkantoor)

Maelsonstraat 12
1624 NP Hoorn

**Vestiging
Purmerend**

Kometenstraat 6
1443 BA Purmerend

**Postadres
vestigingen**

Postbus 554
1620 AN Hoorn

**Contact
088 25 20 100**

info@intermaris.nl
www.intermaris.nl

